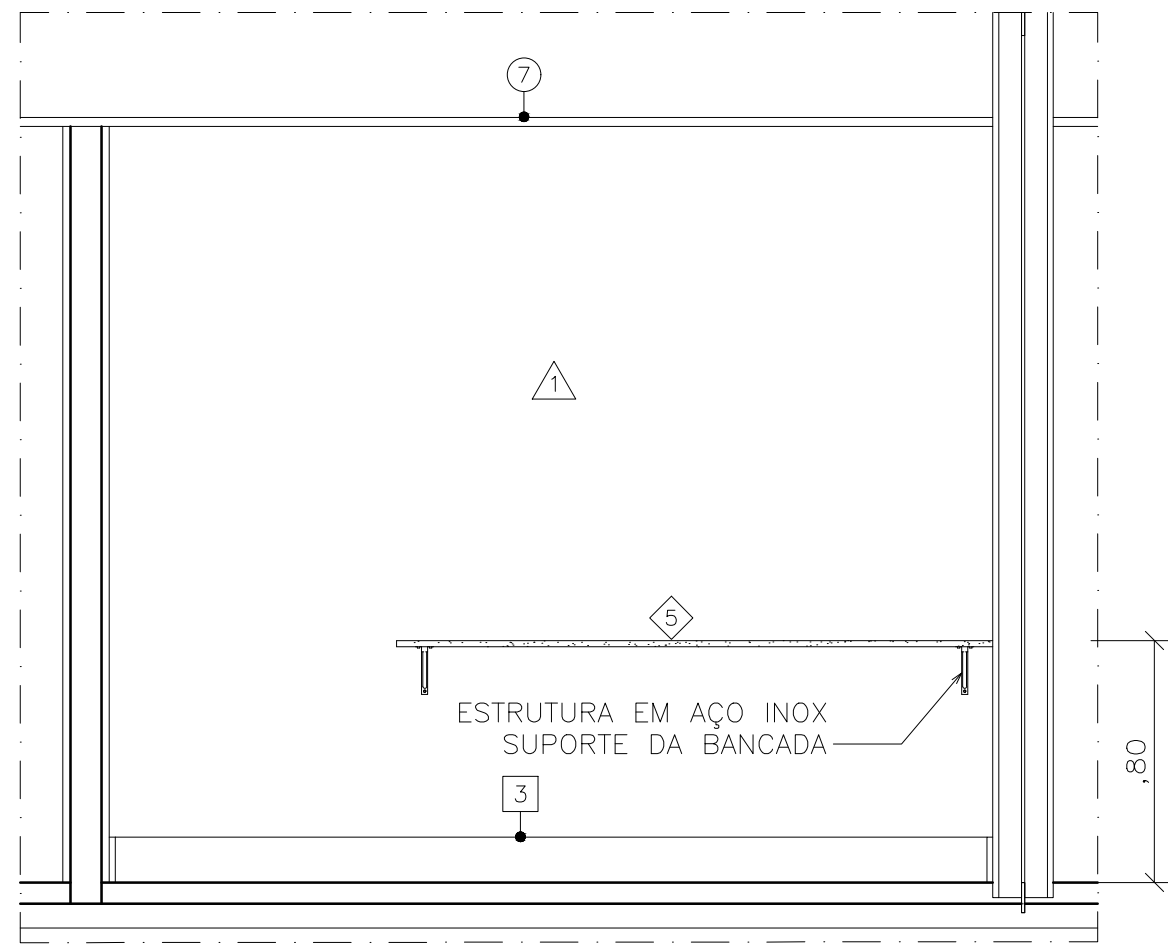
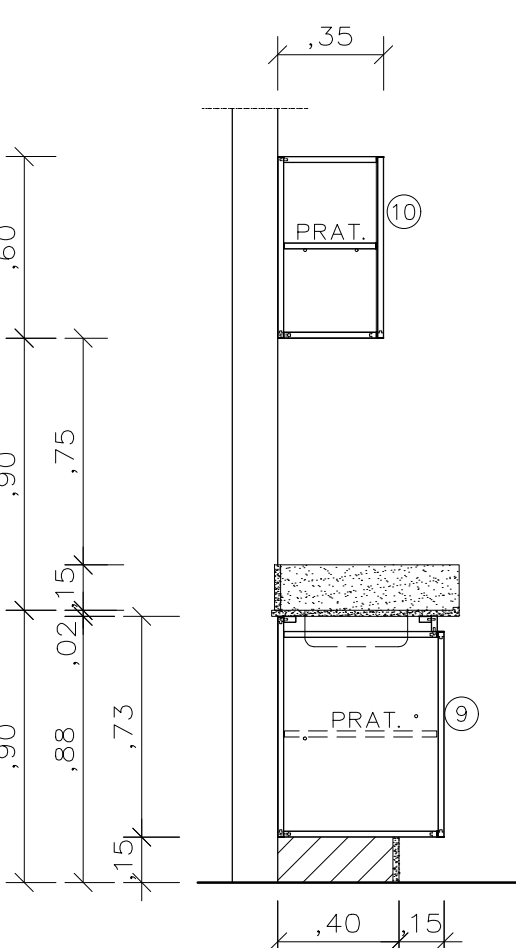


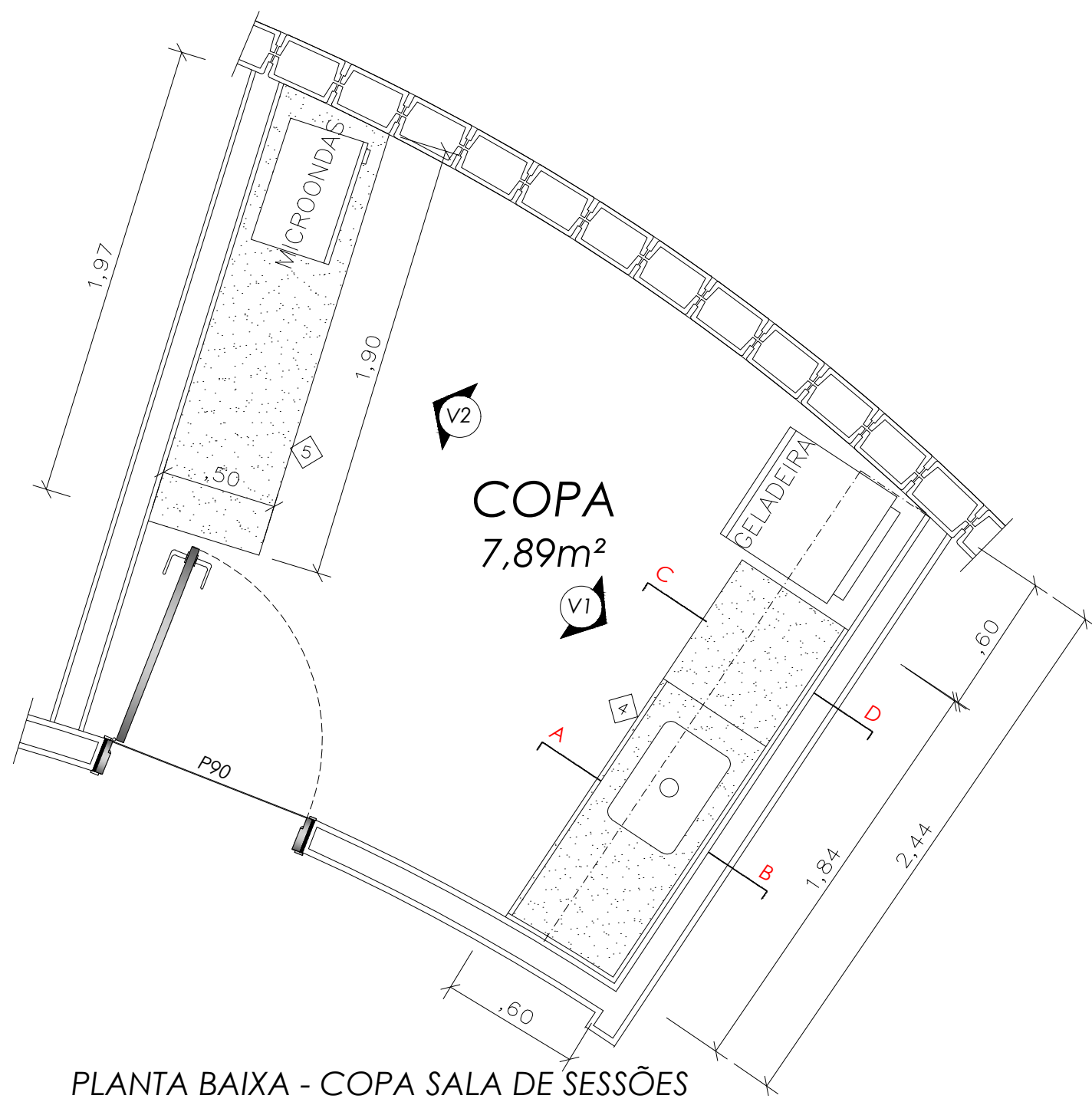
VISTA 01 - COPA SALA DE SESSÕES
ESCALA: 1/25



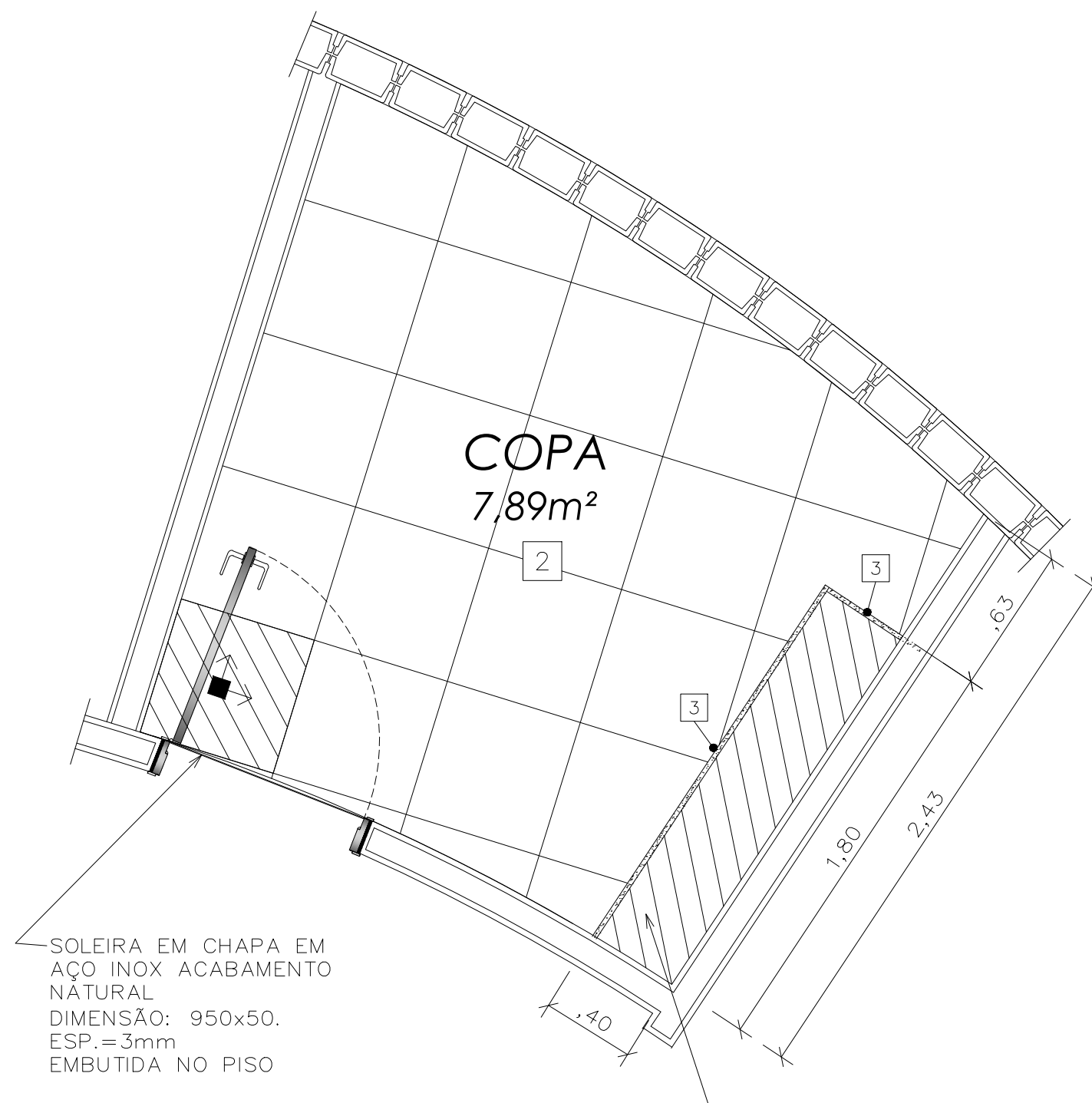
VISTA 02 - COPA SALA DE SESSÕES
ESCALA: 1/25



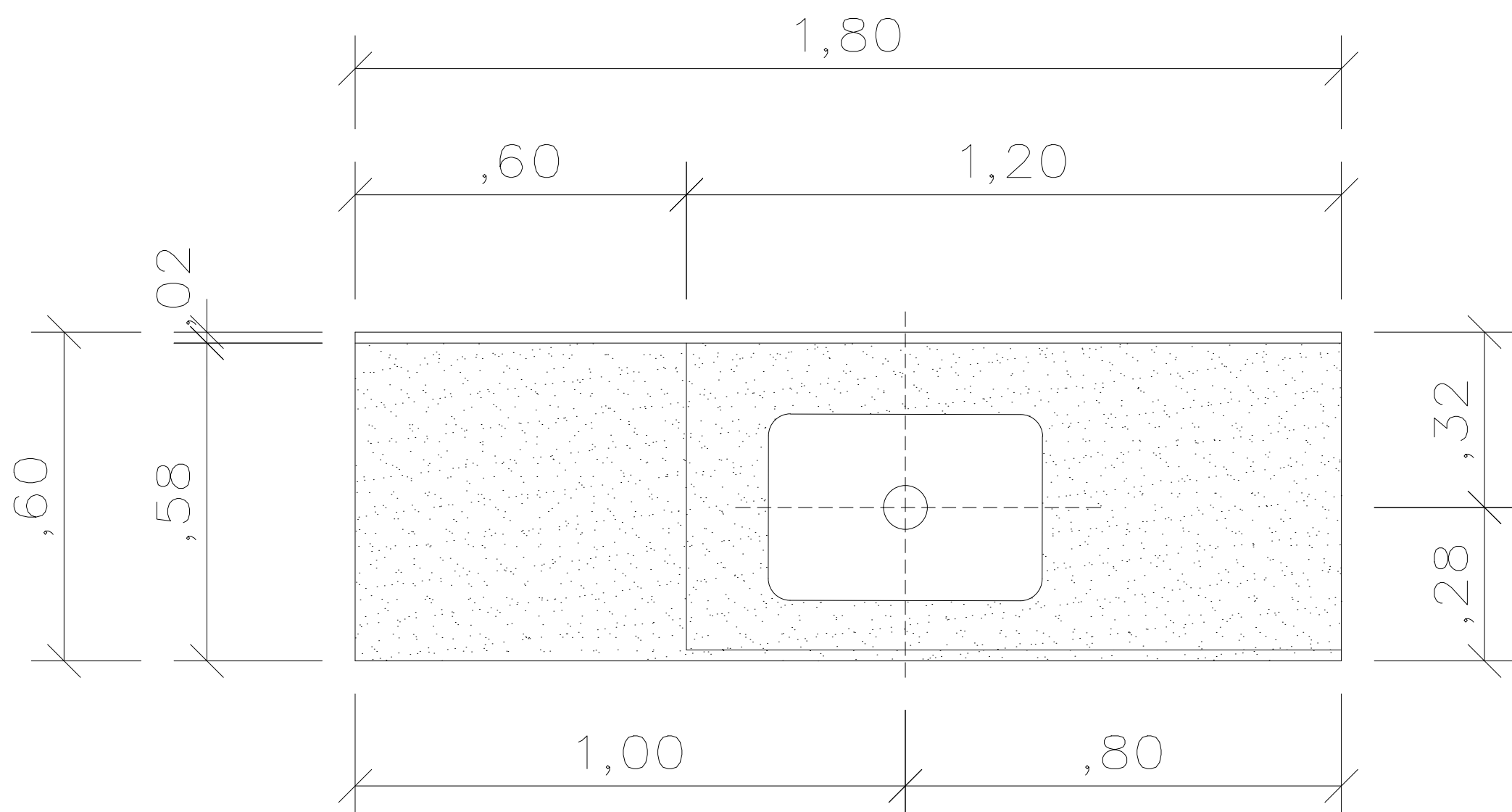
CORTE A-B - COPA SALA DE SESSÕES
ESCALA: 1/25



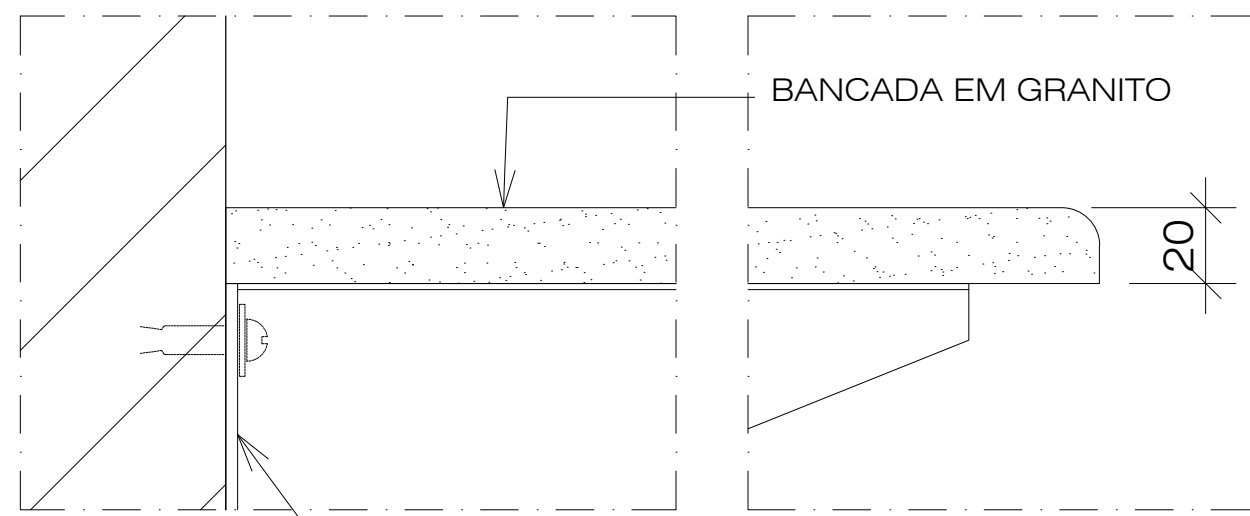
PLANTA BAIXA - COPA SALA DE SESSÕES
ESCALA: 1/25



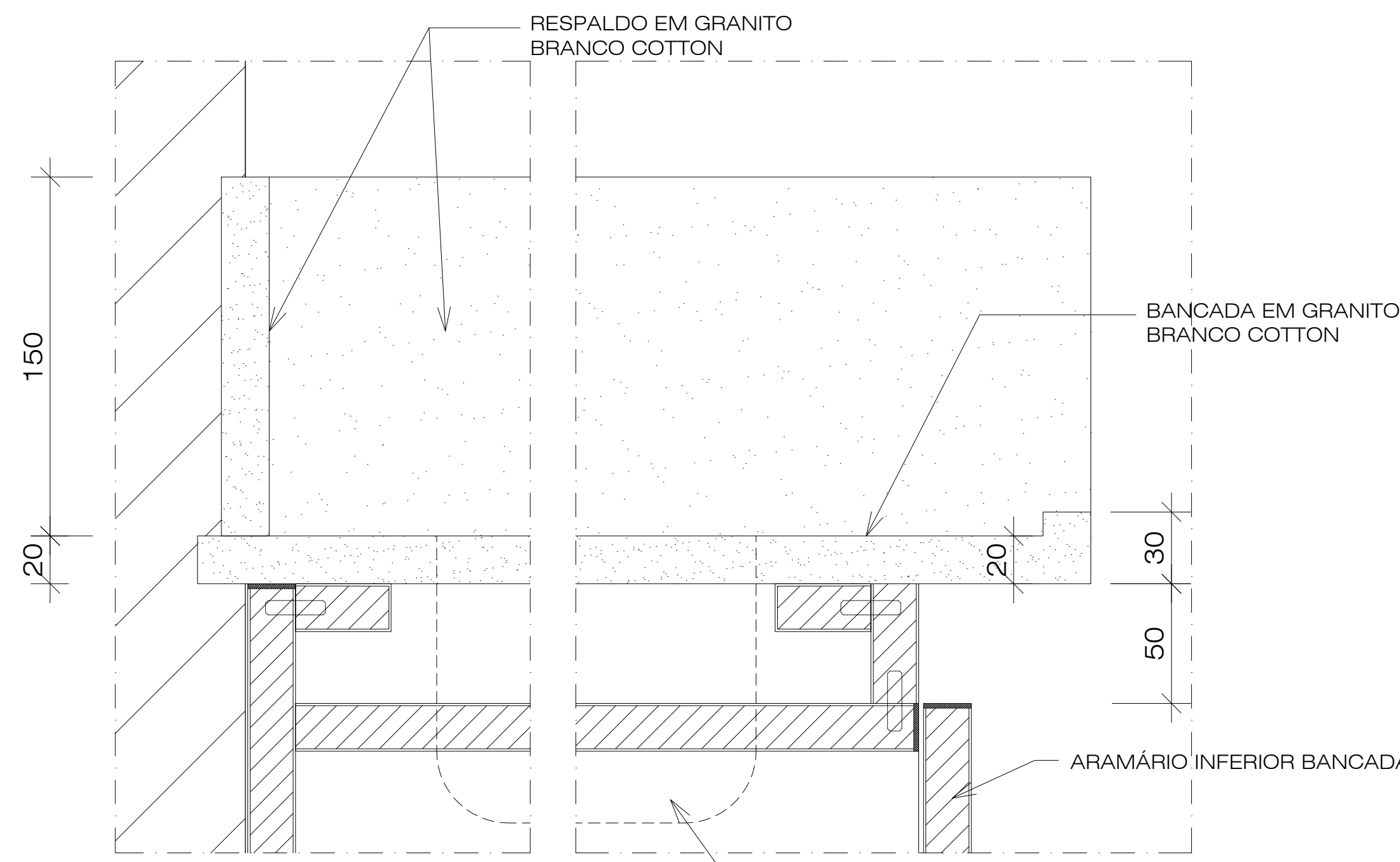
PAGINAÇÃO DE PISO - COPA SALA DE SESSÕES
ESCALA: 1/25



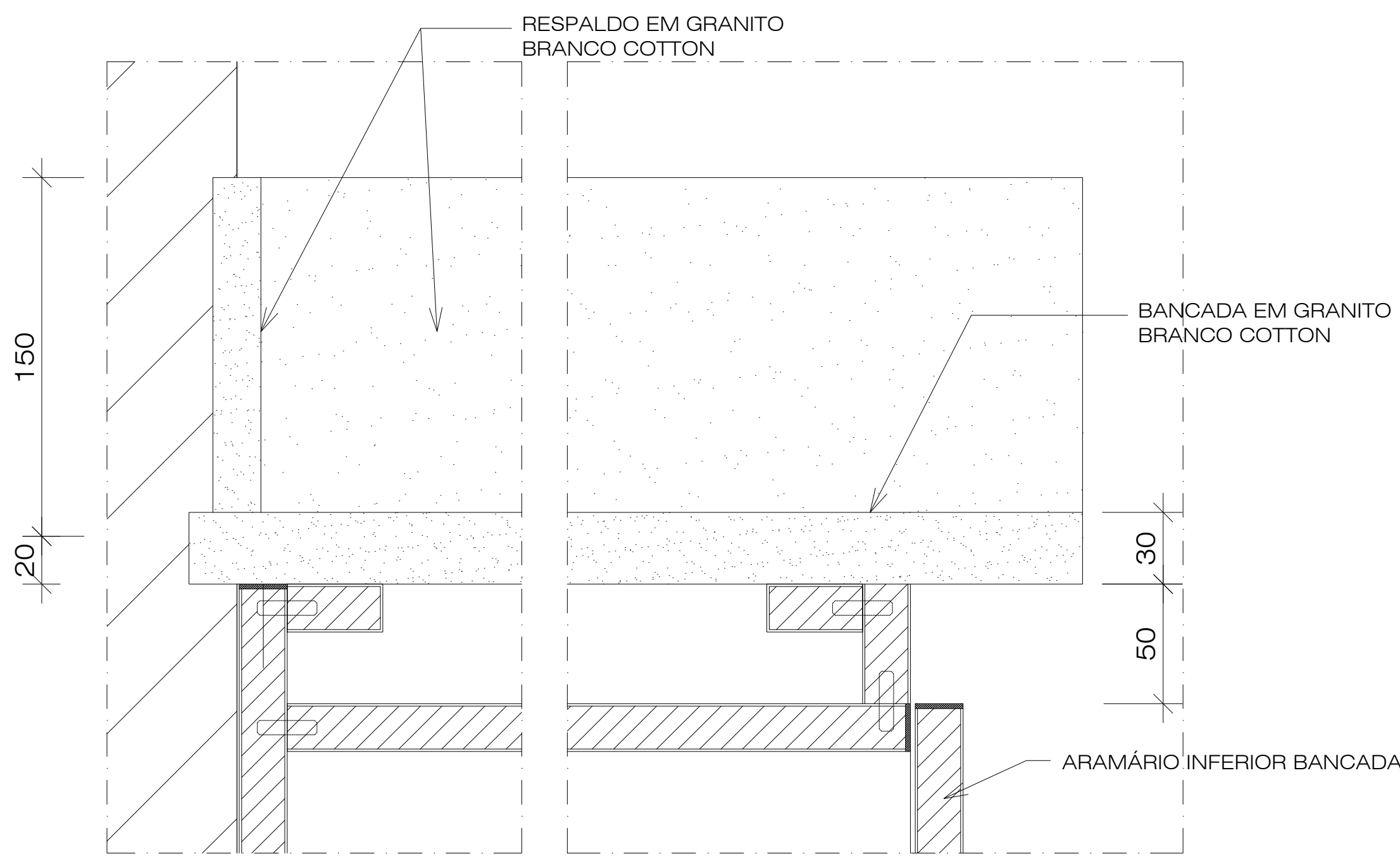
DETALHES DA BANCADA
ESCALA: 1/10



CORTE ESQUEMÁTICO - BANCADA LISA COPA SALA DE SESSÕES
ESCALA: 1/2

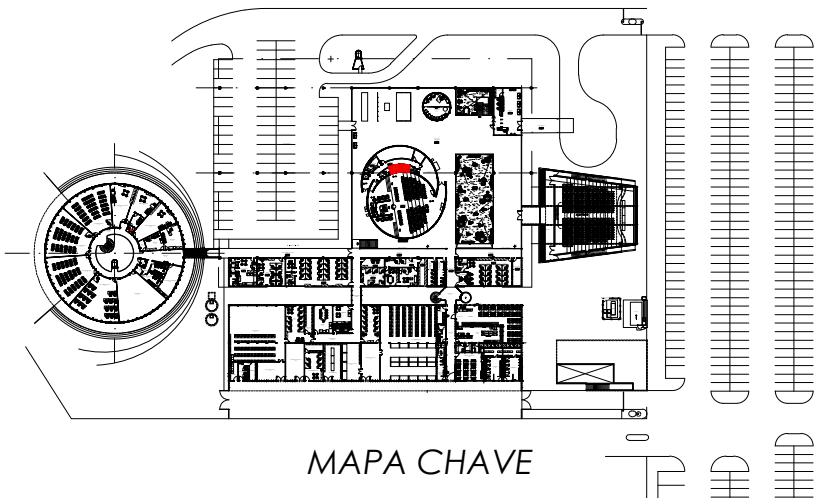


CORTE A-B ESQUEMÁTICO - COPA SALA DE SESSÕES
ESCALA: 1/2



CORTE C-D ESQUEMÁTICO - COPA SALA DE SESSÕES
ESCALA: 1/2

LEGENDA ESPECIFICAÇÃO DE MATERIAIS	
PAREDES	
1	Pintura de tinta látex branca (a base água) no cor branco neve, Coral, Suvinil, Sherwin Williams ou equivalente técnica.
PISO	
2	Porcelanato Técnico Modelado Grafite 60x60x0,8cm, tipo A, do Elre ou equivalente técnica.
3	Rodapé em Porcelanato Técnico Modelado Grafite 60x60x0,8cm, tipo A, do Elre ou equivalente técnica.
BANCADA	
4	Bancada em granito branco cotton, polido com respoço em granito, 1x1,5m, com cuba em aço inox 304x30x10cm, 1x1,5m, 1x1,5m, ou tecnicamente equivalente.
ARMÁRIOS, METAS E ACESSÓRIOS	
5	Torneio de parede tipo lico móvel D11520, linha TARGA, C.F. REF. 1166, C&L C&L ou tecnicamente equivalente.
6	Purificador de Água Top Life - New Platinum Class.
7	Armário inferior em MDF revestido branco, Dimensão: 2400x550mm, 1x1,5m.
8	Armário superior em MDF revestido branco, Dimensão: 1800x550, 1x1,5m.



MAPA CHAVE

TRIBUNAL REGIONAL ELEITORAL DA BAHIA

ACS CONSTRUÇÕES LTDA - NEUTON LUIZ M. BACELAR

OBS.: AS MEDIDAS DEVERÃO SER CONFERIDAS NO LOCAL

PRO-4	13/07/2020	MSA AGUIAR	COORDENADOR
PRO-3	24/06/2020	MSA AGUIAR	COORDENADOR
PRO-2	03/10/2019	MSA AGUIAR	COORDENADOR
PRO-1	04/11/2019	MSA AGUIAR	COORDENADOR
REV. Nº	DATA	RESPONSÁVEL	DESCRIÇÃO

PODER JUDICIÁRIO FEDERAL TRIBUNAL REGIONAL ELEITORAL DA BAHIA	
SECRETARIA DE GESTÃO DE SERVIÇOS COORDENADORIA DE OBRAS E MANUTENÇÃO PREDIAL SEÇÃO DE PROJETOS E OBRAS	
CLIENTE / ENDEREÇO TRIBUNAL REGIONAL ELEITORAL DA BAHIA PRIMEIRA AVENIDA DO CENTRO ADMINISTRATIVO DA BAHIA, Nº 150	
CITY / ESTADO TRIPUNAL REGIONAL ELEITORAL - SEDE REFORMA	
ASSUNTO PROJETO ARQUITETÔNICO TRE SEDE - BLOCO PRINCIPAL TERREO - COPA DA SALA DE SESSÕES	
RESPONSÁVEL TÉCNICO ARQUITETO NEUTON LUIZ M. BACELAR	CAD AR3002-0
DESENHO MARCIA ANGELOPES	ARQUITETURA
ESCALA INDICADA	03/10/2019
REVISOÃO R00	AR09/11